

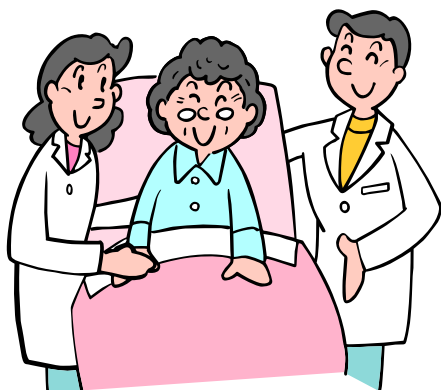
名古屋市立東部医療センター
病診連携システム

施設・設備の共同利用について
(地域の医療機関の先生方へ)



東部医療センターでは、地域医療における連携・機能分担を推進して、積極的に医療資源を共同利用していただくようにしております。
共同利用していただける分野についてご紹介します。

1. 開放型病床・共同診療



当院では、平成24年10月より開放型病床を開始しています。先生方には、

- ①まず利用登録医としてお申し込みをいただきます。
- ②利用登録いただいている先生からのご紹介の患者様が入院された場合に、当院より開放型病床ご利用の意志をお尋ねします。
- ③開放型病床にお申込みいただくと、紹介いただいた患者様の共同診療をしていただくことができます。

※詳細は、地域医療連携センターへお尋ねください。

2. CT・MRI・RI検査



CT・MRI・RIの検査をご利用いただけます。

CT・MRIについては、平成24年度よりMRIも2台となり、待ち日数無く、ほぼご希望通りのご予約をおとりいただけています。検査のご予約は、

平日 午前9時～午後8時まで

土曜日 午前9時～午後1時まで

受付いたしております。

「CT（MRI）検査依頼票」へ必要事項を記入して、午前または午後のご希望があればご記入下さい。

RIについては、平日の午前9時より午後4時00分までに「RI検査依頼票」へ必要事項を記入して、地域医療連携センターまでFAX（052-723-7356）にてお申し込みください。

いずれの検査も、画像データとともに放射線科の医師のレポートを添付し、即日患者さん渡し、もしくは後日郵送いたします。

※詳細は、地域医療連携センターへお尋ねください。

3. 上部消化管内視鏡検査、腹部超音波検査



上部消化管内視鏡検査、腹部超音波検査をご利用いただけます。
検査のご予約は、

【上部消化管内視鏡検査】	平日	午前9時～午後8時
	土曜日	午前9時～午後1時
【腹部超音波内視鏡検査】	平日	午前9時～午後5時

診療予約をしていただく時と同じように「診療申込書」に必要事項をご記入いただき、FAXにてお申し込み下さい。
※詳細は、地域医療連携センターへお尋ねください。

4. 栄養指導



栄養管理士による栄養指導がご利用いただけます。
栄養指導のご予約は、平日の午前9時～午後5時15分まで
にお願いいたします。
診療予約をしていただく時と同じように「診療申込書」に
必要事項をご記入いただき、FAXにてお申し込み下さい。

※詳細は、地域医療連携センターへお尋ねください。

5. 図書室の利用



当院の図書室は、東病棟2階の病棟へ入る手前にあります。

平日の午前9時より午後5時までご利用いただけます。
司書がおりますので、お困りのことがあればご質問下さい。

また、管理棟3階には看護部の図書室もございます。
看護関係の書籍をご希望の際は、直接看護部へお問い合わせ下さい。

6. 研修会・講演会への参加



各診療科が色々な研修会・講演会を積極的に企画しています。

年間の予定はホームページでご紹介していますので、
ご興味のある分野の企画へぜひご参加ください。
お待ちしております。